

WHG OG 1.1
 3.5 Zi
 NF = 90.7m²

WHG OG 1.2
 2.5 Zi
 NF = 63.0m²

WHG OG 1.3
 2.5 Zi
 NF = 60.5m²

WHG OG 1.4
 2.5 Zi
 NF = 60.5m²

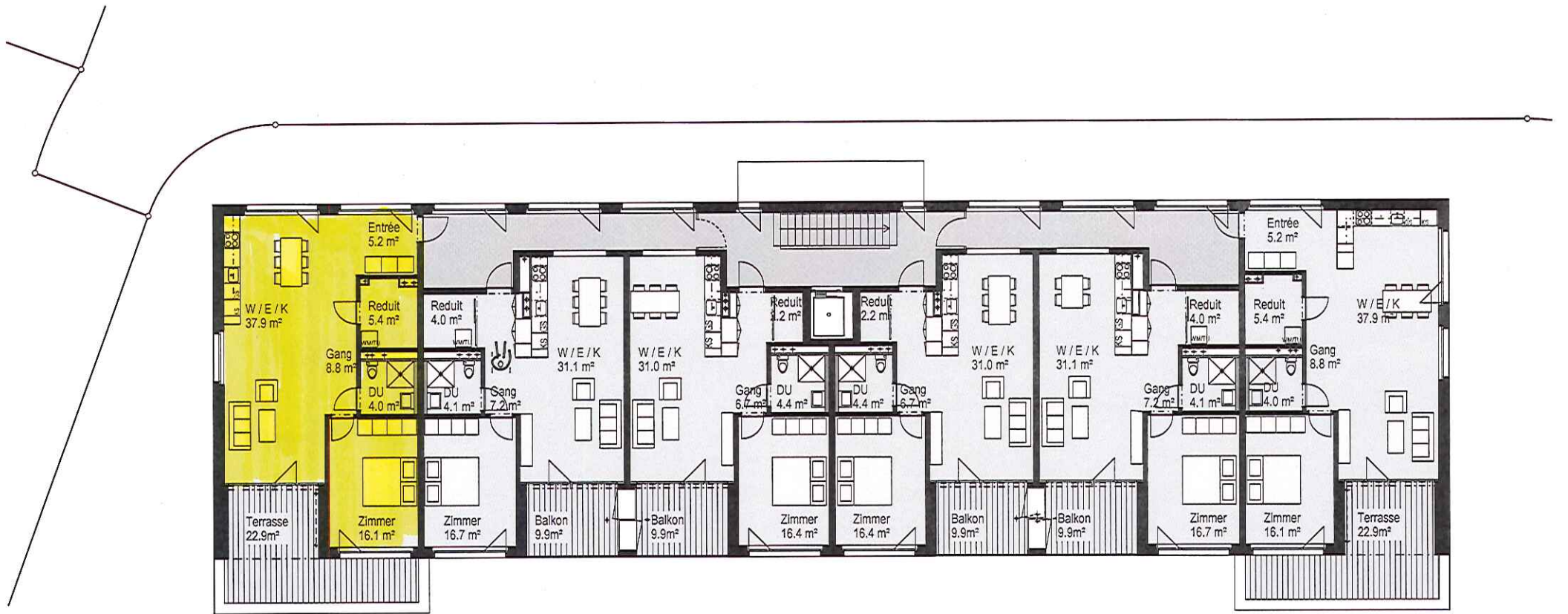
WHG OG 1.5
 2.5 Zi
 NF = 63.0m²

WHG OG 1.6
 3.5 Zi
 NF = 90.7m²

0 1 2 5

1.Obergeschoss Haus C 1:200





WHG OG 2.1
2.5 Zi
NF = 77.4m²

WHG OG 2.2
2.5 Zi
NF = 63.0m²

WHG OG 2.3
2.5 Zi
NF = 60.5m²

WHG OG 2.4
2.5 Zi
NF = 60.5m²

WHG OG 2.5
2.5 Zi
NF = 63.0m²

WHG OG 2.6
2.5 Zi
NF = 77.4m²





WHG OG 3.1
2.5 Zi
NF = 77.4m²

WHG OG 3.2
2.5 Zi
NF = 63.0m²

WHG OG 3.3
2.5 Zi
NF = 60.5m²

WHG OG 3.4
2.5 Zi
NF = 60.5m²

WHG OG 3.5
2.5 Zi
NF = 63.0m²

WHG OG 3.6
2.5 Zi
NF = 77.4m²

