



WHG OG 0.1
 3,5 Zi
 NF = 90,7m²

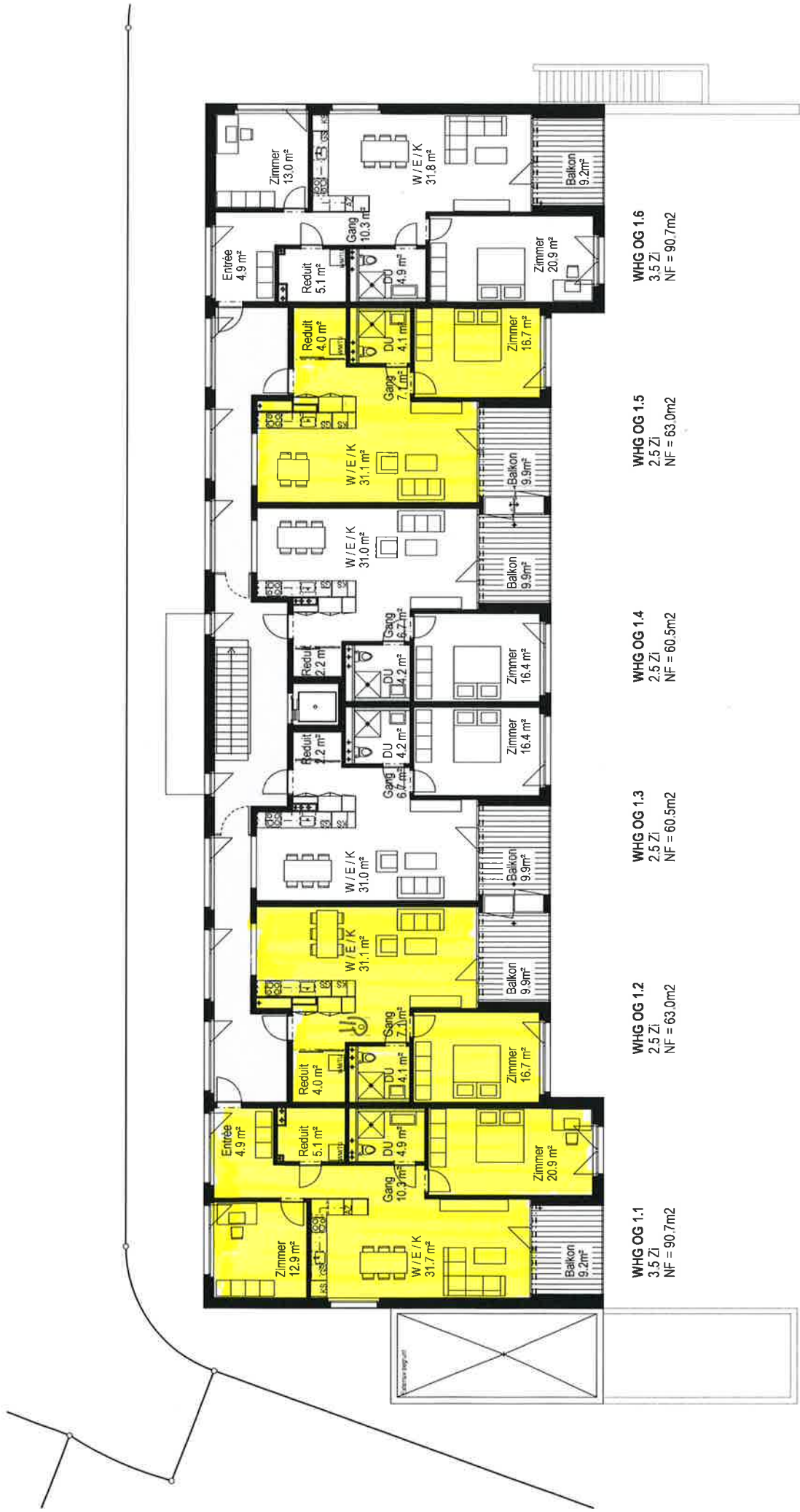
WHG OG 0.2
 2,5 Zi
 NF = 63,0m²

WHG OG 0.3
 2,5 Zi
 NF = 60,5m²

WHG OG 0.4
 2,5 Zi
 NF = 60,5m²

WHG OG 0.5
 2,5 Zi
 NF = 63,0m²

WHG OG 0.6
 3,5 Zi
 NF = 90,7m²



WHG OG 1.1
3.5 Zi
NF = 90.7m²

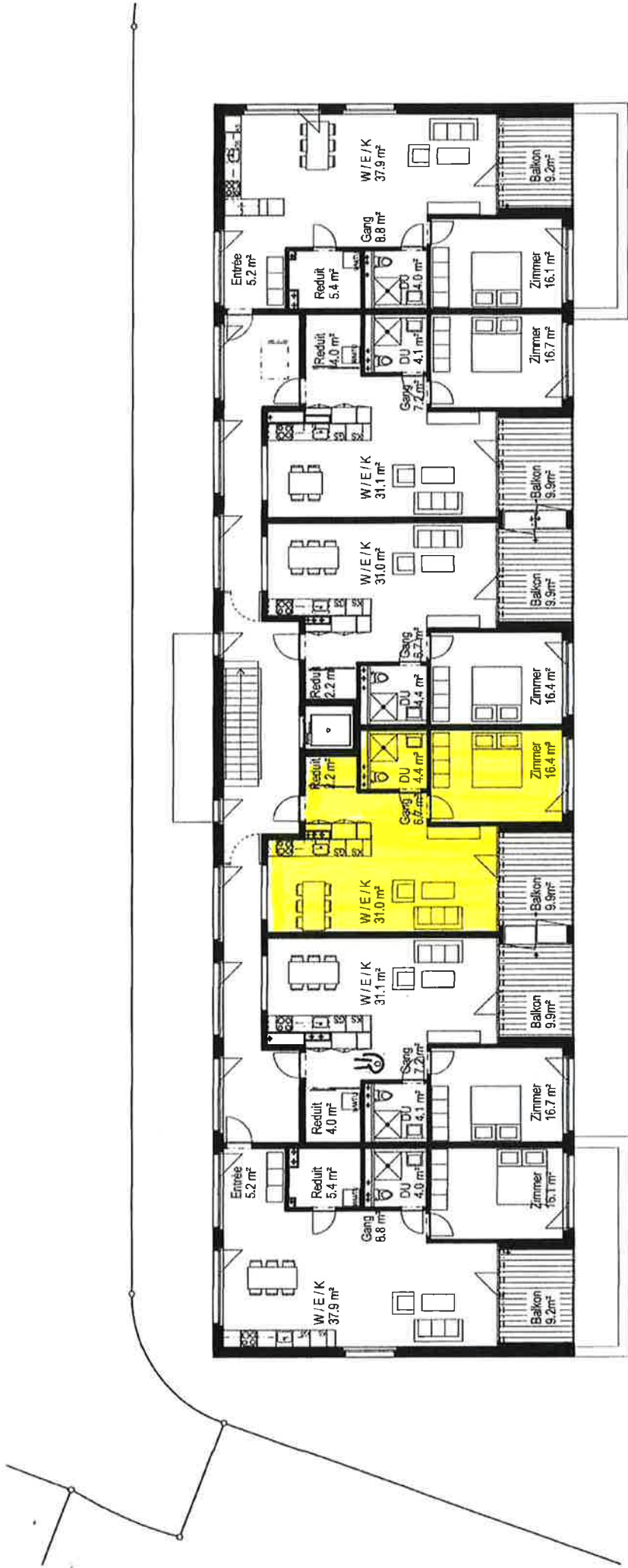
WHG OG 1.2
2.5 Zi
NF = 63.0m²

WHG OG 1.3
2.5 Zi
NF = 60.5m²

WHG OG 1.4
2.5 Zi
NF = 60.5m²

WHG OG 1.5
2.5 Zi
NF = 63.0m²

WHG OG 1.6
3.5 Zi
NF = 90.7m²



WHG OG 3.1
2.5 Zi
NF = 77.4m2

WHG OG 3.2
2.5 Zi
NF = 63.0m2

WHG OG 3.3
2.5 Zi
NF = 60.3m2

WHG OG 3.4
2.5 Zi
NF = 60.5m2

WHG OG 3.5
2.5 Zi
NF = 63.0m2

WHG OG 3.6
2.5 Zi
NF = 77.4m2